

INBUILD[®] SYSTEM

Las paredes no se construyen: se fabrican.

Precisión CNC, instalaciones embebidas, sin errores dimensionales. El 60% de la obra se construye en planta. Montaje 100% en seco. Precio cerrado y plazo garantizado por contrato.



Comercializa MaCasa Holdings SRL

Comercializadora exclusiva del sistema · Buenos Aires, Argentina

INDUSTRIA NACIONAL · FABRICADO EN PLANTA EN ZÁRATE, BUENOS AIRES

Un panel con todo adentro.

En la pared, estructura, aislación e instalaciones salen integradas de fábrica. En obra, paredes y techos solo se montan.



En el corte: yeso · placa estructural APA · chapa galvanizada · núcleo PUR con instalaciones embebidas · revestimiento

< USD 1.000/m²*

Con terminaciones estándar, cerrado por contrato al firmar. La obra tradicional cuesta en promedio un 50% más.

60% más rápido

que la obra húmeda tradicional. La panelería de una habitación de 15 m² se monta en 30 minutos, 100% en seco.

Aísla más que 1 m de ladrillo

Aislación térmica superior a una pared de ladrillo de un metro de espesor · acústica de sellado total.

60% de la obra, en planta

Las instalaciones – agua, luz, gas y aire acondicionado – vienen adentro del panel desde fábrica.

Una tecnología, todas las escalas.



VIVIENDA INDIVIDUAL

De la compacta a la custom, **sin límite de superficie**. La línea estandarizada es **Mercado Casa**: entrega en **menos de 3 meses desde la firma del contrato**.

A · 01



VIVIENDA EN SERIE

Barrios, desarrollos y planes habitacionales. La planta produce panelería equivalente a **15 viviendas de 40 m² por día**.

A · 02



EDIFICIOS

Vivienda colectiva: las paredes llegan a obra con las **instalaciones incorporadas** y descomprimen el camino crítico de la estructura.

A · 03



GALPONES Y NAVES

Grandes superficies comerciales e industriales, con **cerramiento aislado de fábrica** y montaje en seco sobre la estructura.

A · 04



EQUIPAMIENTO INSTITUCIONAL

Escuelas, enfermerías, vestuarios y oficinas operativas: la infraestructura de servicio de un proyecto, resuelta con el mismo panel.

A · 05



PROYECTOS REMOTOS

Minería y energía: vivienda **apta para uso permanente** – no campamento temporal – con logística de **27 kg/m²**.

A · 06

Capacidad de planta: panelería equivalente a 15 viviendas de 40 m² por día.

El alcance de cada tipología se define en anteproyecto.

Dónde queda parado cada sistema.

	OBRA HÚMEDA TRADICIONAL	STEEL FRAME	WOOD FRAME	INBUILD SYSTEM
Lógica constructiva	Artesanal, húmeda, in situ	Esqueleto de perfiles + capas en obra	Esqueleto de madera + capas en obra	Panel integral terminado en fábrica
Estructura	Mampostería portante / hormigón	Perfiles de acero galvanizado	Montantes de madera	Panel autoportante · chapa galvanizada G18
Aislación térmica	Ladrillo hueco revocado: $R \approx 0,55 \text{ m}^2 \cdot \text{K/W}$ — y varía con la ejecución	Se instala en obra, entre perfiles	Se instala en obra, entre montantes	PUR inyectado en fábrica · $R \text{ 6,41 m}^2 \cdot \text{K/W}$ · $U \text{ 0,156}$
Instalaciones	Rotura y canaletaado en obra	Tendido en obra	Tendido en obra	Embebidas de fábrica: agua, luz, gas y aire acondicionado
Velocidad de montaje	Ritmo de obra húmeda: fraguados y tiempos muertos	En seco — capas y oficios sucesivos en obra	En seco — capas y oficios sucesivos en obra	Una habitación de 15 m^2 se monta en 30 minutos
Clima	Dependencia alta — obra húmeda	Dependencia media	Dependencia media	Mínima — montaje 100% en seco
Peso de muro	$\approx 1.800 \text{ kg/m}^2$	Liviano	Liviano	$\approx 27 \text{ kg/m}^2$ — panel completo: $\approx 80 \text{ kg}$
Plazo	12–18 meses típico en vivienda	Variable según proveedor	Variable según proveedor	Garantizado por contrato
Costo y compromiso	$\approx \text{USD } 1.500/\text{m}^2$ · desvíos +30% habituales	Presupuesto según proveedor	Presupuesto según proveedor	$< \text{USD } 1.000/\text{m}^2$ * · precio cerrado al firmar

60% más rápido que la obra húmeda tradicional

30% más rápido que steel frame

40% más rápido que wood frame

* Menos de USD 1.000/m² con terminaciones estándar · precio cerrado por contrato al firmar. La referencia de USD 1.500/m² de la obra tradicional es conservadora (estándar económico): aun así cuesta, en promedio, un 50% más por m². Velocidades medidas en obra comparable · abril 2026.

La fábrica detrás del sistema.

Inbuild System se desarrolla y produce en su planta del **Parque Industrial Zárate**, con más de **15 años** de construcción industrializada ejecutada. Industria nacional.

ACADEMIA INBUILD

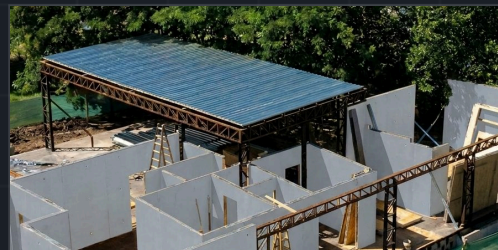
La fábrica certifica montadores propios y de terceros: **24 horas** de entrenamiento básico de instalación, **48 horas** de curso completo con mantenimiento. La calidad no depende del oficio previo de la cuadrilla: depende del sistema.

OBRA VISITABLE

Microestadio de pádel, salones de usos múltiples, vivienda individual y en serie. La validación final se hace en planta, **con la pared en la mano**.



Planta de fabricación · Parque Industrial Zárate



Montaje en seco – paneles autoportantes en obra

Una vivienda de 40 m² se monta en 10 días con una cuadrilla de 4 personas.

90.000 m²

de pared ejecutada con el sistema

37.500 m²

cubiertos ejecutados

1.500 m²/día

de capacidad de panelería – ≈ 15 viviendas de 40 m² por día

3.450 m²

de planta industrial propia en el Parque Industrial Zárate

Certidumbre industrial.

La obra deja de ser una apuesta. Precio cerrado, plazo de contrato, calidad de fábrica.

COMERCIALIZA



MaCasa Holdings SRL

Comercializadora exclusiva de Inbuild System.

Buenos Aires, Argentina.

El siguiente paso es concreto: **anteproyecto técnico y cotización sobre tu proyecto** — o una visita a planta, para decidir con la pared en la mano.

CONTACTO DEL SISTEMA

info@inbuildsystem.com.ar

tecnica@inbuildsystem.com.ar · consultas técnicas

inbuildsystem.com.ar

CONTACTO COMERCIAL · MACASA

info@macasa.com.ar

Lucas Maciel · +54 9 11 6371-2141

Andrés Caradonti · +54 9 11 3901-8581

Sebastián Sarrelangue · +54 9 11 3020-2937

Meridiano Business Center, Of. 119 · Pilar · Buenos Aires

Aires

PLANTA DE FABRICACIÓN

Parque Industrial Zárate

Zárate · Buenos Aires

Argentina · Industria nacional

MA-PI-001 · Presentación técnica Inbuild System · 2026. Las especificaciones corresponden a la pared InBuild con instalaciones integradas; el sistema resuelve paredes y techos. Alcances y plazos finales se definen por anteproyecto y contrato. Inbuild System es de fabricación nacional (Zárate, Buenos Aires), se comercializa en exclusiva a través de MaCasa Holdings SRL · inbuildsystem.com.ar

MA-PI-001

Anexo técnico.

El detalle para decidir con planilla: la obra tradicional en números, el sistema en profundidad, la ficha técnica del panel y el status legal y financiero.

La obra tradicional es una apuesta.

Cualquier profesional que firma una obra conoce las tres variables que nadie le garantiza: **cuánto cuesta, cuándo se entrega y con qué calidad queda**. Tres variables abiertas que el cliente, el banco y el inversor pagan en riesgo.

12-18

meses es el plazo típico de una obra húmeda de vivienda – cuando no se estira.

+30%

de **desvío presupuestario** habitual entre el presupuesto inicial y el costo final.

Variable

la **calidad depende de la cuadrilla** que vino a trabajar ese día, no de un estándar.

— **La respuesta no es construir más rápido a mano.
Es construir en planta.**

Qué es Inbuild System.

Es un **sistema constructivo semi-industrializado** de industria nacional, desarrollado y fabricado en planta en Zárate, provincia de Buenos Aires: paneles autoportantes de acero galvanizado con núcleo de poliuretano inyectado. **Las paredes llegan a obra con la aislación y las instalaciones adentro**; paredes y techos se montan en seco con precisión de ingeniería CNC.

PANELES AUTOPORTANTES

El panel es estructura y cerramiento a la vez: no hay esqueleto que vestir en obra. Elimina la dependencia del clima y de la mano de obra artesanal.

AISLACIÓN SUPERIOR

El núcleo de PUR inyectado de alta densidad sale de fábrica dentro del panel. La performance térmica no se ejecuta en obra — se inyecta en planta.

INTEGRACIÓN TOTAL

Ingeniería, cerramientos e instalaciones se resuelven en un solo proceso industrial. Sin rotura de paredes, sin gremios superpuestos sobre la obra gruesa.

60%

de la obra se construye en planta, antes de pisar el terreno.

SANITARIAS

ELÉCTRICAS

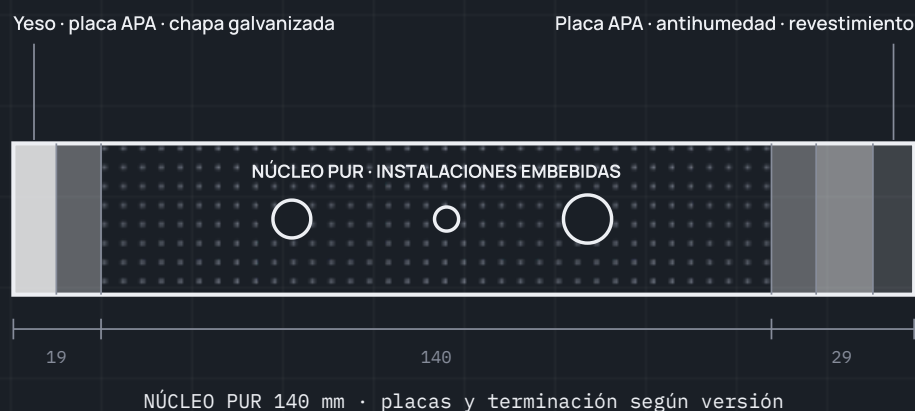
CLOACALES

AIRE ACONDICIONADO

Instalaciones embebidas en el panel desde fábrica.

Alcance del sistema — por qué "semi". Inbuild System resuelve **las paredes y los techos con instalaciones integradas**: la parte de la obra que más riesgo de plazo y calidad concentra. El 60% sale de planta; platea, aberturas y terminaciones se definen por proyecto, con tu equipo o coordinadas con el nuestro. No vendemos solución integral: vendemos la certeza de la parte crítica.

Un componente, todas las capas.



NÚCLEO	Poliuretano proyectado de alta densidad · 140 mm (también 70 y 100 mm)
ESTRUCTURA	Chapa galvanizada G18 plegada en perfil C — Escalón EFC 70 + Solera EGC 70
PLACAS	Placa estructural APA 9,5 mm en ambas caras — borato de zinc (ignífuga · antiplagas)
TERMINACIÓN INTERIOR	Placa de yeso 9 mm — el aislante final, en todos los paneles
TERMINACIÓN HÚMEDA	Placa antihumedad 12 mm + cerámico / porcelanato (según proyecto)
INSTALACIONES	Agua, luz, gas y aire acondicionado integrados en el núcleo
RESISTENCIA TÉRMICA	$R 6,41 \text{ m}^2 \cdot \text{K}/\text{W}$ · $U 0,156 \text{ W}/\text{m}^2\text{K}$
MONTAJE	Tornillos autoperforantes · 100% en seco · sin errores dimensionales

TÉRMICA

Aislación superior a una pared de ladrillo de un metro de espesor.

ACÚSTICA

Sellado total — sin las filtraciones del muro tradicional.

Una habitación de 15 m² se monta en 30 minutos.

Activo inmobiliario de alta performance.

El sistema está clasificado como **construcción permanente**. Para el banco, la escribanía y la reventa, una obra Inbuild es un inmueble como cualquier otro – con mejor performance.



COMPARATIVA DE COSTOS – POR M² DE OBRA EQUIVALENTE

	OBRA HÚMEDA TRADICIONAL	INBUILD SYSTEM
Costo de referencia	≈ USD 1.500/m ² – referencia conservadora de mercado	< USD 1.000/m²*
Comportamiento del precio	Desvíos +30% habituales durante la obra	Cerrado al firmar el contrato
Plazo y capital	12-18 meses de capital inmovilizado	Plazo de contrato · recupero 3x más rápido
Eficiencia neta	–	33% más eficiente por m²

* Con terminaciones estándar; el precio se cierra por contrato al firmar.